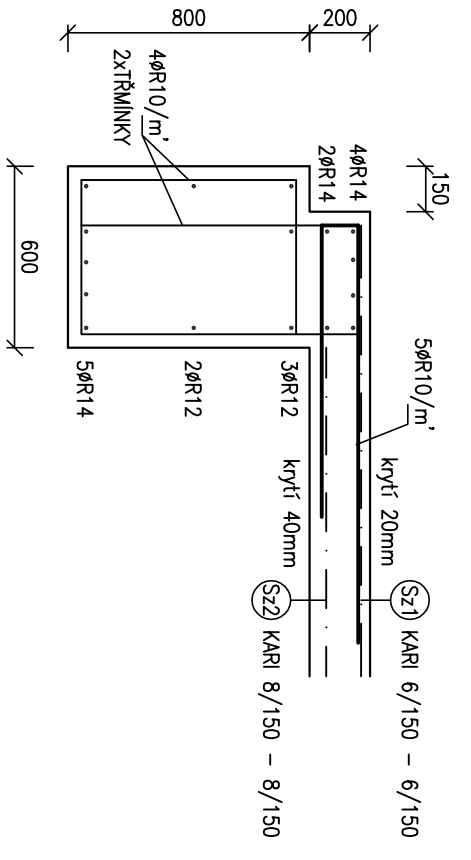
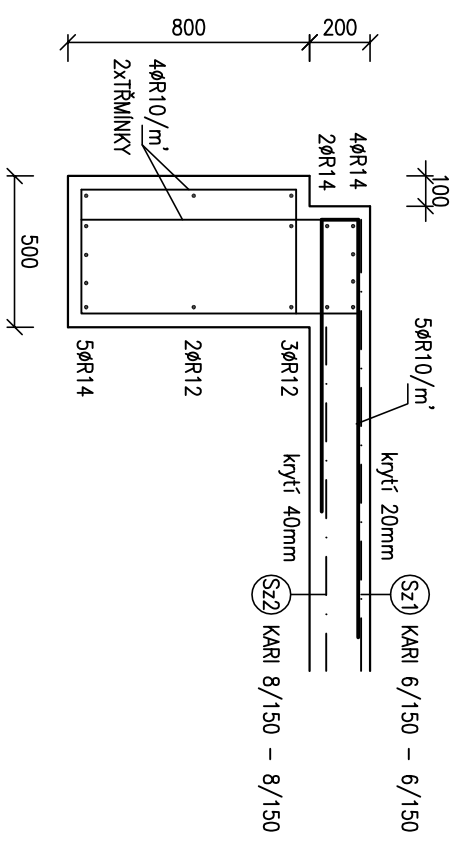


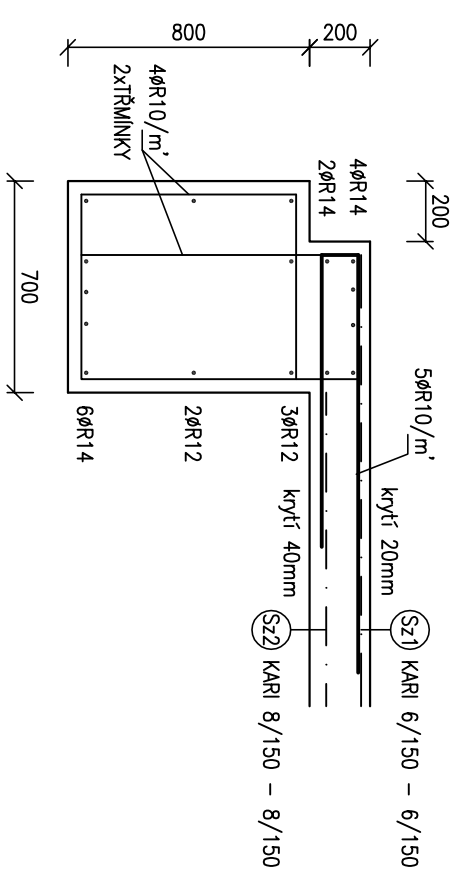
ZAKLAD š= 0,6m (OBVODOVÝ)
Měř: 1:25



ZAKLAD š= 0,5m (OBVODOVÝ)
Měř: 1:25

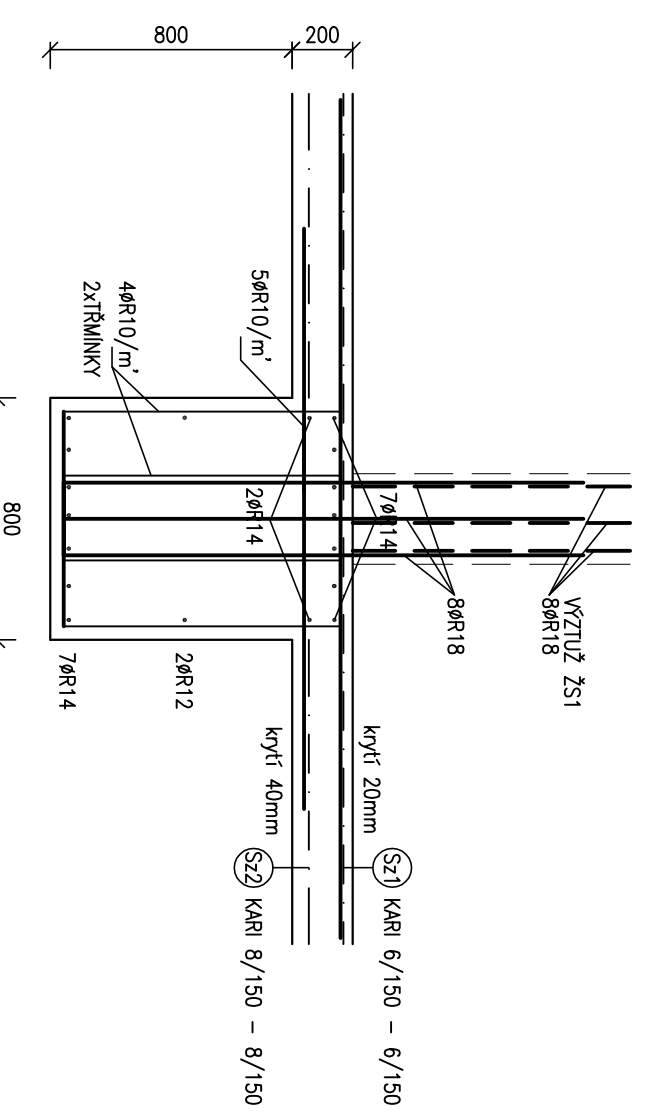


ZAKLAD š= 0,7m (OBVODOVÝ)
Měř: 1:25

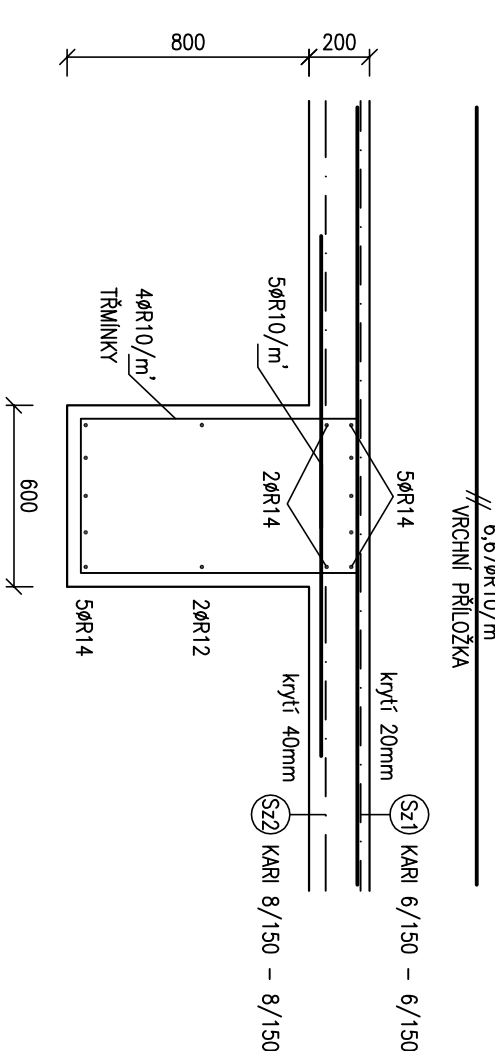


ZAKLAD š= 0,8m (VNITŘNÍ POD ŽB SLOUPY ŽS1)
Měř: 1:25

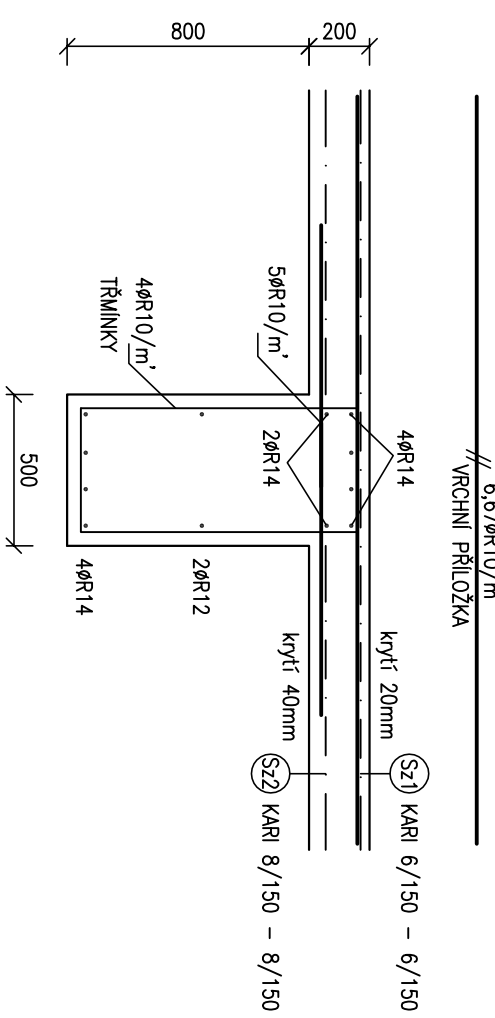
PATKA P1 600x600MM
Měř: 1:25



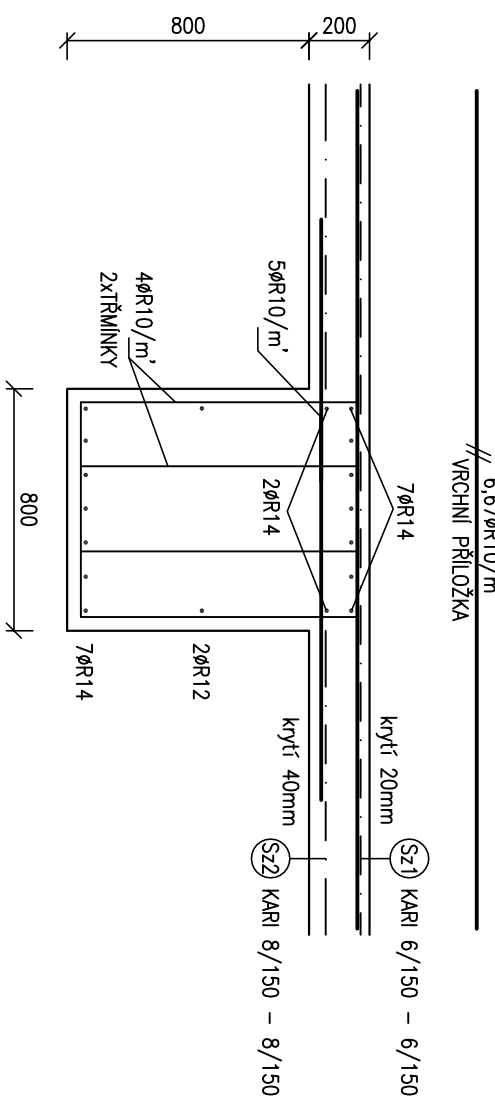
ZAKLAD š= 0,6m (VNITŘNÍ)
Měř: 1:25



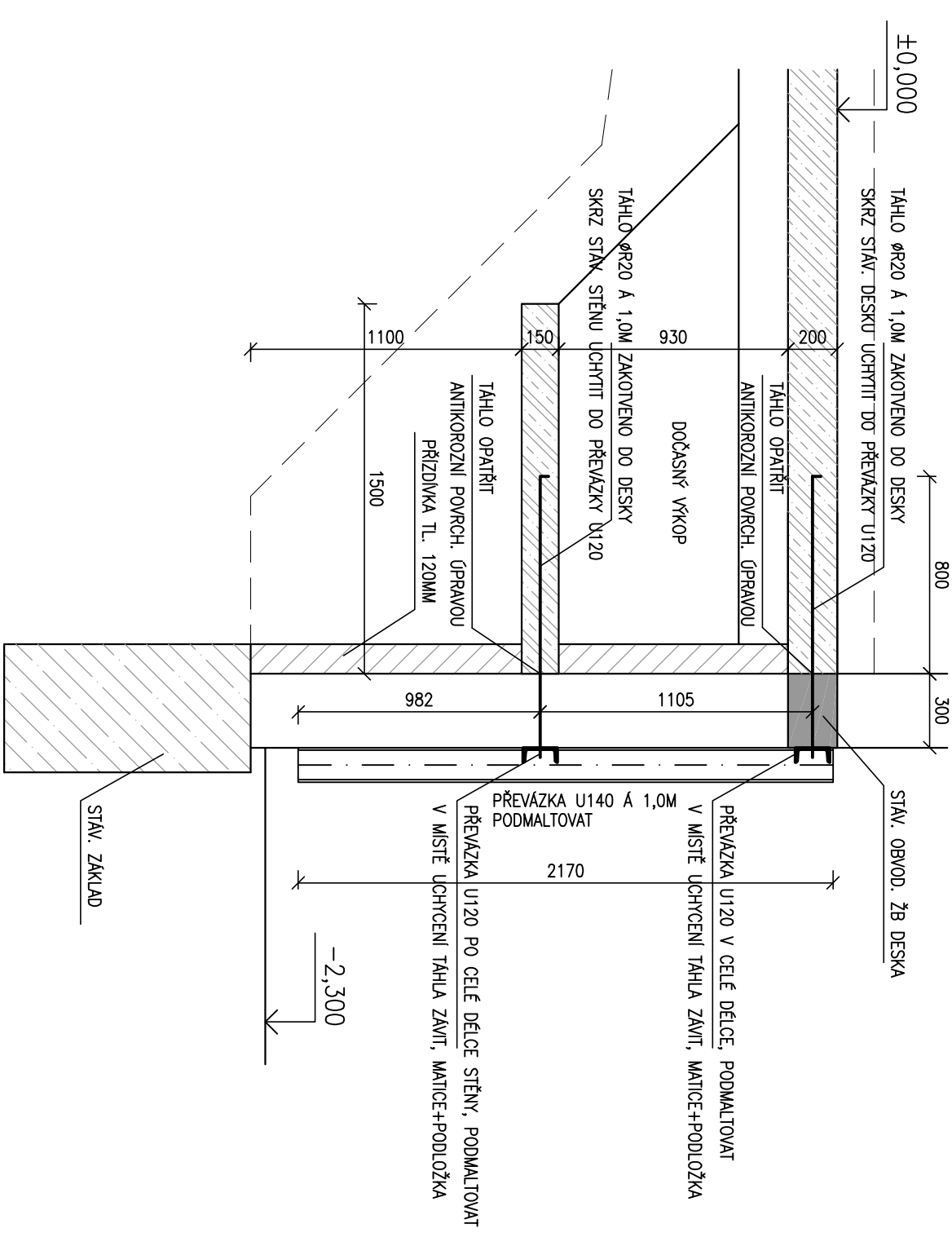
ZAKLAD š= 0,5m (VNITŘNÍ)
Měř: 1:25



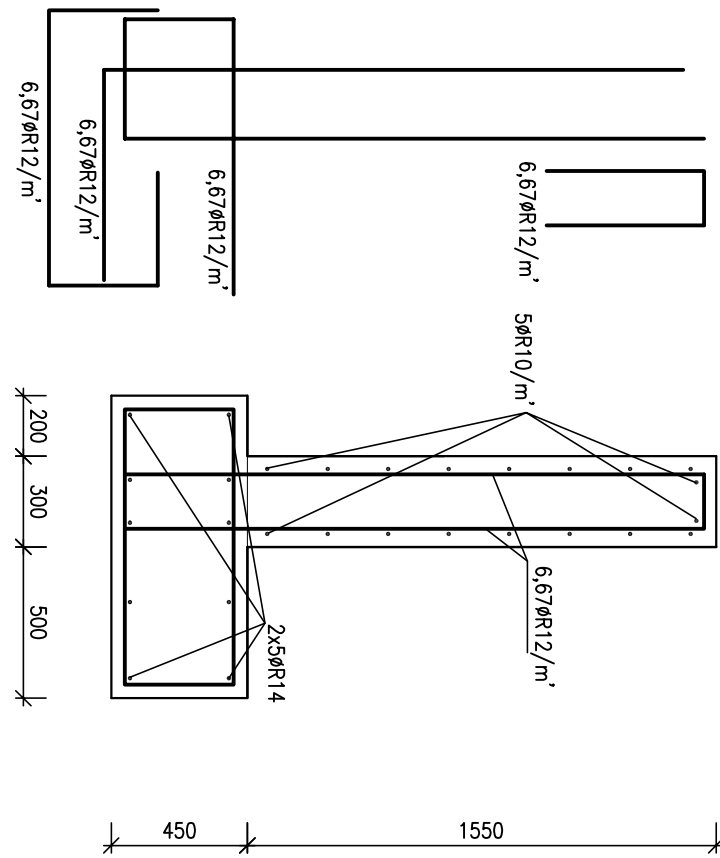
ZAKLAD š= 0,8m (VNITŘNÍ)
Měř: 1:25



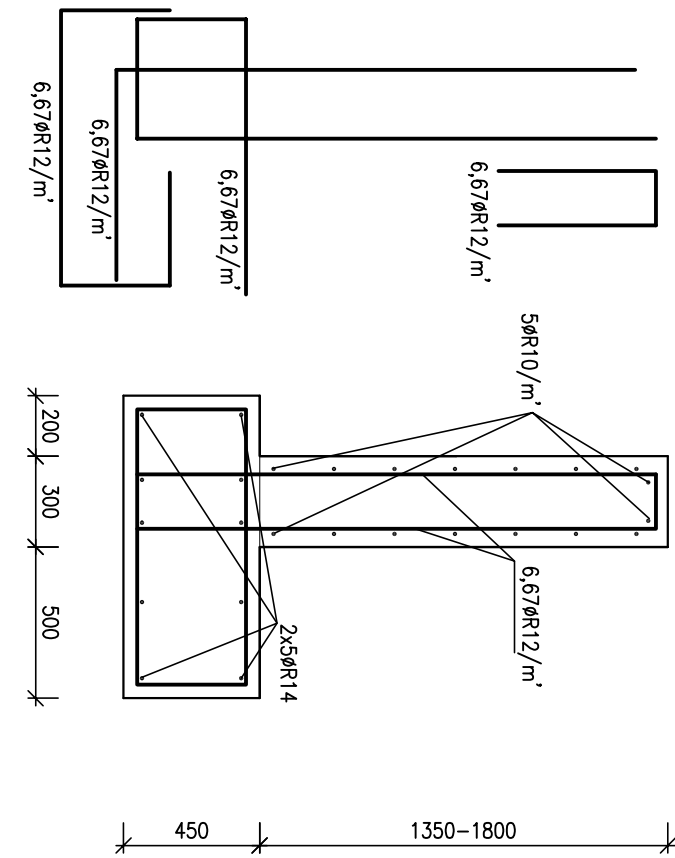
ZAJIŠTĚNÍ STÁVAJÍCÍ STĚNY PROTI ZEMINÍMU TLAKU
Měř: 1:25



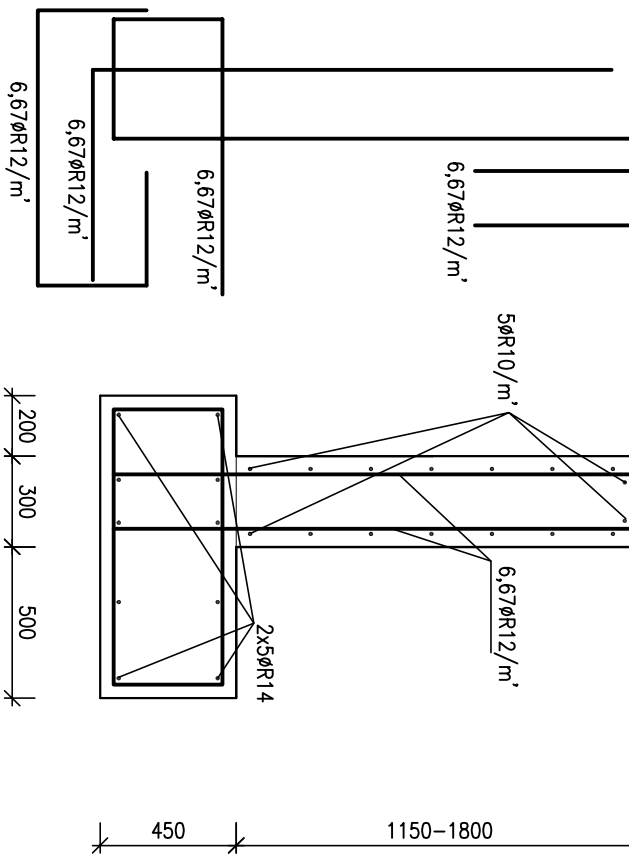
OPĚRNÁ STĚNA OS1
Měř: 1:25



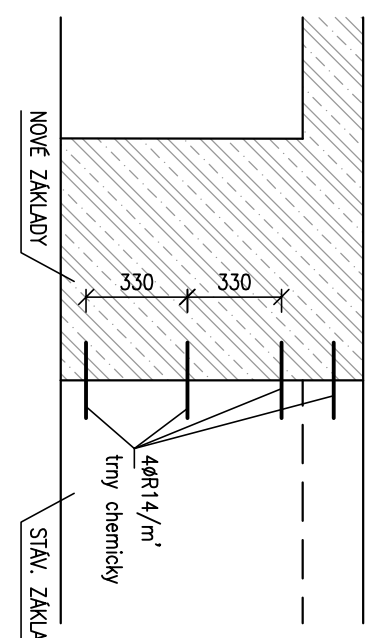
OPĚRNÁ STĚNA OS2, OS3
Měř: 1:25



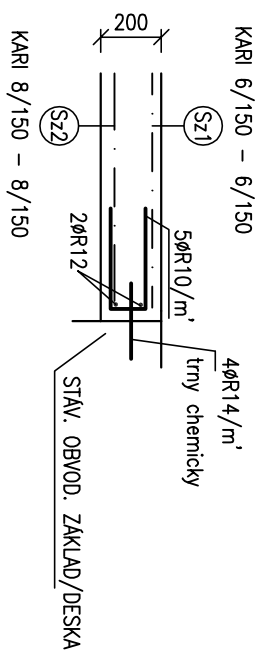
OPĚRNÁ STĚNA OS4
Měř: 1:25



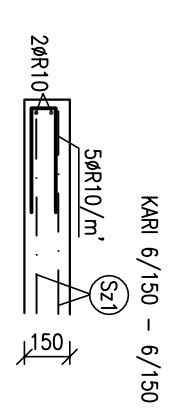
SMWK. PROPOJENÍ SE STAV. ZAKLADY
Měř: 1:25



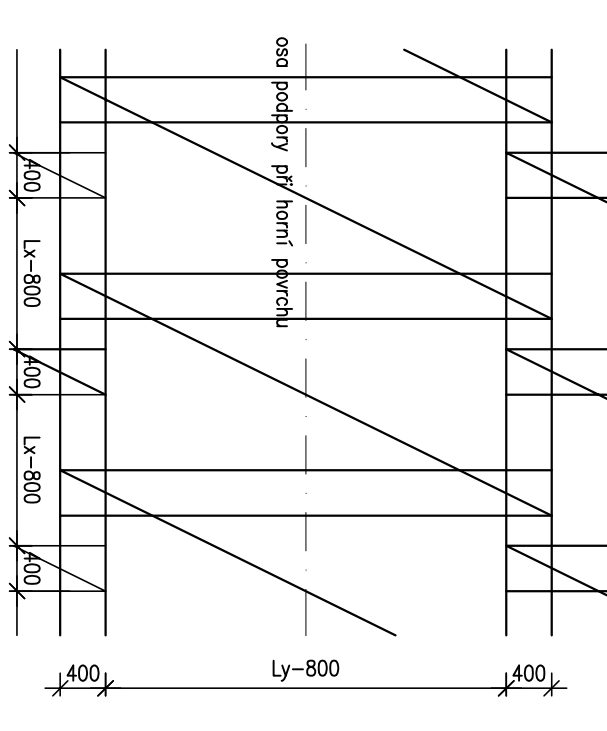
SMWK. PROPOJENÍ NOVÉ DESKY SE STAV. ZAKLADY
Měř: 1:25



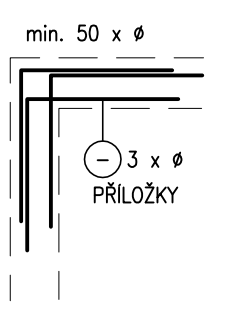
UKONČENÍ DESKY TL. 150MM
Měř: 1:25



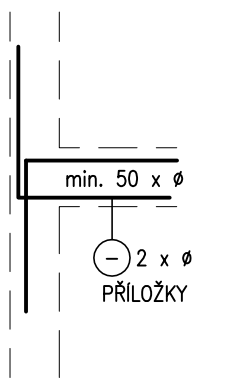
SCHEMA KLADENÍ SÍTĚ



SCHEMA VYVAZÁNÍ ROHŮ



SCHEMA TYP SPOJENÍ



POZNÁMKY:

- 1) VŠECHNY ZAKLADY MUSÍ MÍT Z.S. NA HORNINĚ TR, RS/R4, PŘÍPADNĚ POUŽIT BET. PLOMBY!
 - 2) VYŽIJUŽ PASŮ MUSÍ BÝT PROVAŽOVÁNA!
 - 3) VÝKRES TVARU ZAKLADŮ A OPĚRNÍCH STĚN JE SOUČÁSTÍ STAVEBNÍ ČÁSTI PROJEKTU
- BETON PODLE ČSN EN 206-1
C25/30-XC3,XF1,AX1 OPĚRNÉ STĚNY
C20/25-XC2 ZAKLADY
C12/15 PODKLADNÍ BETON, PLOMBY POD ZAKLADY
OCEL B500B
Svřetované sítě z drátů KARI
KRYTÍ MIN. 40mm
OCEL S235 EXTERIÉR - VNITŘOVÝ SPS DLE ČSN EN ISO 12944 PRO ST. KORÓZNÍ AGRESIVNOST C3

HLAVNÍ PROJEKTANT	STAVENÍ ČÁST	VYPRACOVAN	ZODPOVĚDNÝ PROJEKTANT
LEBKA KLUBEL, DIS.	LEBKA KLUBEL, DIS.	ING. J. GEBHAL	ING. J. GEBHAL
MÍSTO STAVBY : sídlo 3363, 3363, p.p.č. 1863/4 - KČL MACHO	INVESTOR : OBECNÍ ÚŘAD MACHO, MACHO 788, SÍDLA MACHO	AKCE : STAVĚNÍ ÚPRAVY, PŘÍSTAVBA A NÁSTAVBA Č.P. 1994, DOBĚNSKÁ UL., MACHO	DATAUM : 2/2024
ČÁST : STAVBA	ČÁST : STAVBA	Č. VÝKRESU : D.1.22	